

	1	2	3	4	5
A	TECHNICKÁ SPECIFIKÁCIA VYTAHU			T-0001617238	
	Bezpečnostný predpis			: EN81-20	
	Typ výrobku KONE			: PW08/10-19	
	Menovitá nosnosť			: 630 kg	
	Počet osôb			: 8	
	Menovitá rýchlosť			: 1.00 m/s	
	Zrýchlenie/spomalenie			: 0.5 m/s2	
	Zdvih			: 20652 mm	
	Počet staníc/nastupísk			: 7 / 8	
	Počet vstupov do klieťky			: 2	
B	Typ dverí			: KES600/Frame/1C	
	Šírka dverí			: 800 mm	
	Výška dverí			: 2000 mm	
	Typ klieťky			: HERMES	
C	Vnútorná výška klieťky			: 2100 mm	
	Vnútorná šírka klieťky			: 1100 mm	
	Vnútorná hĺbka klieťky			: 1400 mm	
	Vnútorná podlahová plocha klieťky			: 1.54 m2	
	Ram kabíny			: ICSUS	
	Počet sady konzol			: 13 + 0	
	Vodidlá klieťky			: T89/B	
	Zachytávanie na kabíne			: CSGB01	
	Narazníky pod klieťkou			: PU100x80D	
	Ram vyvazovacieho zavazie			: FCWT2	
D	Zachytávanie na vyvazovacom zavazí			: None	
	Vodidlá vyvazovacieho zavazie			: HT60-15	
	Narazníky pod vyvazovacie zavazie			: PU100x80D	
	Pohon			: KDL16S	
E	Riadiaci systém			: LCE / DC	
	Stroj			: NMX07	
	Priemer trecieho kotuca			: 340 mm	
	Uhol podrezania drážky			: 95°	
F	Lanovanie			: 2:1	
	Nosné lano (počet x D)			: 4xD8	
	Obmedzovač rýchlosti			: OL35	
	Lano obmedzovacia rýchlosti			: d6	
G	POZIADAVKY NA ELEKTROINSTALACIU				
	Hlavné napájanie			: VAC	
	Frekvencia			: 50 Hz ±1 Hz	
	Istenie v budove			: 3x16 A	
	Istenie samostatného osvetlenia			: -	
	Menovitý prúd, I _n			: 14 A	
	Max. záberový prúd, I _a			: 17 A	
	Hlavné poistky v rozvážaní			: 3x10 A	
	Poistky osvetlenia schody a klieťky			: 10 A + 6 A	
	Max. short circuit current, mains supply			: 10 kA	
H	Max. short circuit current, lighting supply			: 6 kA	
	Teplé straty v strojovni			: 0.63 kW	
	Výstupný výkon motora pri plnom zaťaženi, P			: 4 kW	
	Otáčky motora pri plnej rýchlosti			: 112.3 rpm	
I	Max. počet štartov/hod, z/h			: 180/ED40%	
	HMOTNOSTI				
	Hmotnosť klieťky [K] vr. lokálnej výbavy			: 509 kg	
	Lokálna výbava			: 0 kg	
J	Kabinové dvere (F)			: 168 kg	
	Ram kabíny (T)			: 166 kg	
	KQT (vr. dverí)			: 1305 kg	
	KQT (min./max.)			: 1276 / 1500 kg	
K	Ram vyvazovacieho zavazia			: 63 kg	
	Vypln vyvazovacieho zavazia			: 929 kg	
	Vyvazovacie zavazie celkom			: 992 kg	
	POMER VYVAZENIA KLIETKY:			: 49.7%	
L	VYVAZENIE KLIETKY:			: 313±12.5 kg	

ZAKAZNIK (prípadne KONE) ZAISTI V ZHODE S UZAVRETOU ZoD:

1. Vnútorný povrch stien schody, hlavne na strane vstupu, hladký, vybielený. Schodisko čisté. – Zaisti stavba.
2. Vo všetkých nastupiskách otvor pre schodovú dvere. Otvory musia ležať v zvislici. Dvere otvory do schody zabezpečene proti prípadnému pádu do schody. Po montáži schodových dverí stavba zaisťuje medzeru medzi ramom dverí a dverným otvorom s ohľadom na požiaru odolnosť dverí. – Zaisti stavba.
3. V strepe schody montážne oka s vyznačenou max. nosnosťou. – Zaisti stavba.
4. Vetrací otvor osadený krycou mriežkou v hornej časti schody o priereze min. 1% z podorysnej plochy schody. – Zaisti stavba. Vetracie otvory musia vždy usťiť mimo budovu
5. Prívod prúdu pre pohon vytahu, vid list G-1-2. – Zaisti stavba.
6. Skladovací priestor 30 m2 blízko schody a prístupové cesty k schodisku bez prekážok. – Zaisti stavba.
7. Konečný nater (opravu nateru) vytahových častí podľa pokynov montéra vytahu. – Zaisti stavba.
8. Protiprasné vyhotovenie (nater) prieťahne. – Zaisti stavba.
9. Teplota v schodisku nesmie byť vyššia než +40°C a nižšia než +5°C. – Zaisti stavba.
10. V schodisku nesmie byť zariadenie alebo el. vedenie, ktoré nesúvisí s prevádzkou vytahu.
11. Silové účinky od vytahu musia byť zachytené a utlmene konštrukciou schody alebo budovy. – Zaisti stavba.

12. Požiadavky na schodisko: kvalita betónu min. B25/30 a hr. stien schody minimálne 150 mm. – Zaisti stavba.

13. Hasiaci prístroj ručný snehový doporučujeme umiestniť do blízkosti vytahového rozvážača. – Zaisti stavba.

14. Osvetlenie schody, zasuvka v prieťahni 230V/16A a rebrik pre prístup do prieťahne. – Zaisťuje KONE. (Ak osvetlenie schody KONE nezaistuje, potom urobiť osvetlenie podľa STN EN 81-1, min. intenzita osvetlenia v schodisku je 50 lux, v hlavnej schody min. 200 lux.)

15. Všetky rozmery sú udané v milimetroch, pokiaľ nie je uvedené inak.

16. Neodmeriavajte z tohto výkresu.

17. Všetky zmeny musia byť oznámené našej príslušnej pobočke KONE.

18. Pre dimenziu prírodného kábla kontaktujte špecialistu v KONE.

MATERIAL SACHTY:
BETON

METODA KOTVENIA SACHTOVYCH DVERI:
METODA KOTVENIA VODIDIEL:

POZOR – POKIAL JE SACHTA Z TEHAL ALEBO Z OCELOVEJ KONSTRUKCIE, NUTNE KONZULTOVAT SPOSOB KOTVENIA DVERI A VODIDIEL!

Max. nadmorská výška: 3.000 m nad úrovňou hladiny mora
Max. relatívna vlhkosť: 95% (pri +40°C)

Hluk v hornej časti schody od vytahového stroja: impulzne max. 62dB (A)
Hluk v nastupisku pri prejazde kabíny: 52dB (A)
Hluk v nastupisku pri príjazde kabíny a otvorení dverí: max. 57dB (A)
Hluk v kabíne počas normálnej jazdy: max. 55dB (A)

ELEKTRICKÉ SCHEMA

TN-S NÁPAJECÍ SOUSTAVA V 50 Hz ± 1 Hz

DODAVATEL ELEKTRO → → INSTALACIE

16 A

3L, N, PE 5x2,5mm² (max. 58 m)

PE 6mm²

10 A

30 mA

6 A

OSVETLENÍ SACHTY 1.5 kW

OSVETLENÍ KLECE 0.3 kW

VARIABLE SPEED DRIVE KDL16S

MOTOR VYTAHOVÉHO STROJE NMX07

– PRIPRAVU A VYCHOZÍ REVÍZI KABELÁŽE HL. NÁPAJENÍ – ZAJISŤUJE DODAVATEL ELEKTROINSTALACE

Drevené zábrany proti pádu do schody pri montáži

1. Rozmery drevených zábran a ich vyhotovenie musí spĺňať STN EN 13374 – zaisti stavba.
2. Drevené zábrany musia mať tieto parametre:
 - do veľkosti otvoru L_{max} = 2000 mm majú zábrany rozmer 30 x 150 x (L_t min 600) mm – presah minimálne 300 mm na každej strane otvoru
 - do veľkosti otvoru L_{max} = 3000 mm majú zábrany rozmer 40 x 200 x (L_t min 600) mm – presah minimálne 300 mm na každej strane otvoru
3. Zábrany sú vyrobené z dreva triedy minimálne C14 (podľa európskej normy EN 338) – zaisti stavba.
4. Kotvenie zábran musí byť zhotovené tak, aby unieslo všetky zaťaženia a musí zodpovedať STN 73811 – zaisti stavba.
5. Valná medzera medzi zábranami nesmie byť väčšia ako 470 mm – zaisti stavba / vid. obrázok nižšie.
6. POZOR – riešenie je vhodné len pre účely použitia pre ochranu dverných otvorov do vytah. schod. na nových stavbách.
7. Toto riešenie NIE JE MOŽNÉ použiť pre prípady, kde ide o existujúci objekt a výmena sa povodný vytah za nový.
8. V takýchto prípadoch sa musí zaisťiť celoplošné zakrytie dverných otvorov – zaisti objednavateľ alebo KONE v závislosti na podmienkach ZoD.

Výkresy schválené s/bez komentára:

Datum:		Podpis/pečiatka:	
sk.-1	2016-12-13	First issue	Juraj Šottník
Verzia	Datum	Popis	Nakreslil
			Schválil

KONE s.r.o.
Bratislava

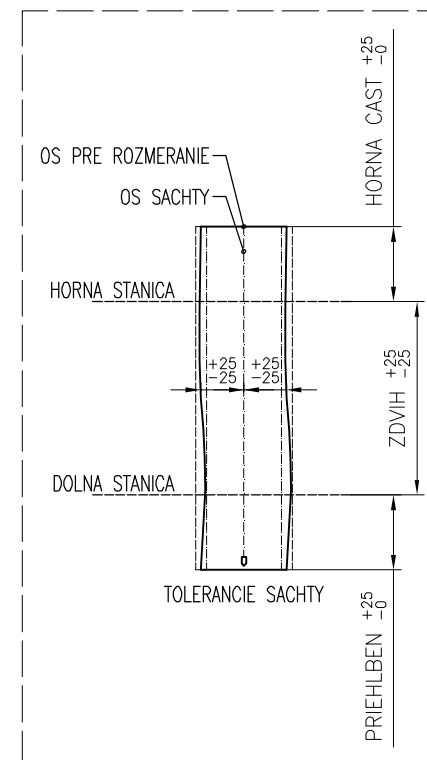
Názov projektu
AB 29.augusta 10 BA
Adresa umiestnenia vytahu
- 1
Názov výkresu
TECHNICKÉ INFORMÁCIE
Číslo vytahu
T-0001617238

Číslo zákazky T-0001617238	Číslo výkresu T-0001617238-010-G-1-1	Zmena -	Strana 1 (1)
-------------------------------	---	------------	-----------------

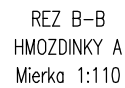
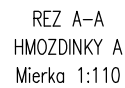
M000245848/0006459023-v1

KTOC Version 3.3/acadfiint-02

MonoSpace 500 R3.3.23 A-CA4



M000245848/0006459023-v1




MAXIMÁLNE SILY V MIESTACH KOTVENIA VODIDIEL		
CISLO VYTAHU(OV):		T-0001617238
	Zatazenie	Hodnota (kN)
	P top	6.47
	S top	5.24
	T top	6.45
	P top-1	6.4
	S top-1	5.18
	T top-1	6.38
	P rest	1.8
	S rest	1.3
	T rest	1.82

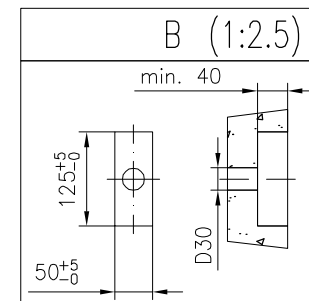
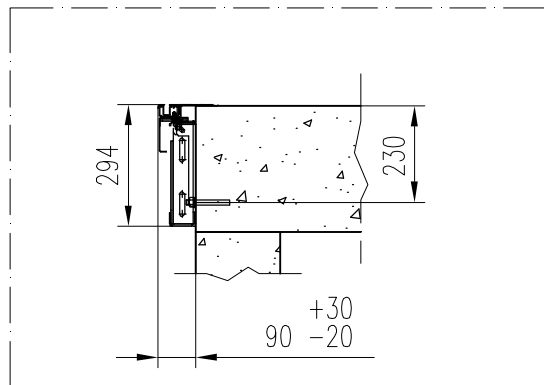
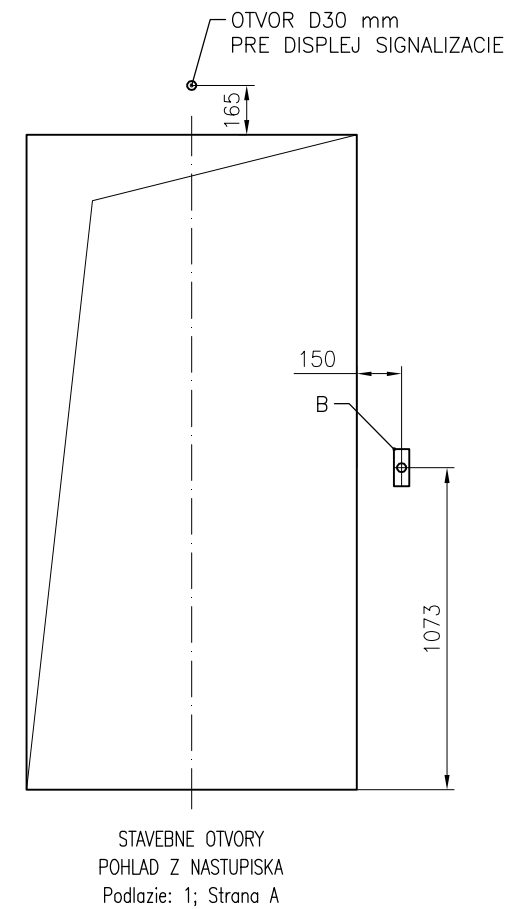
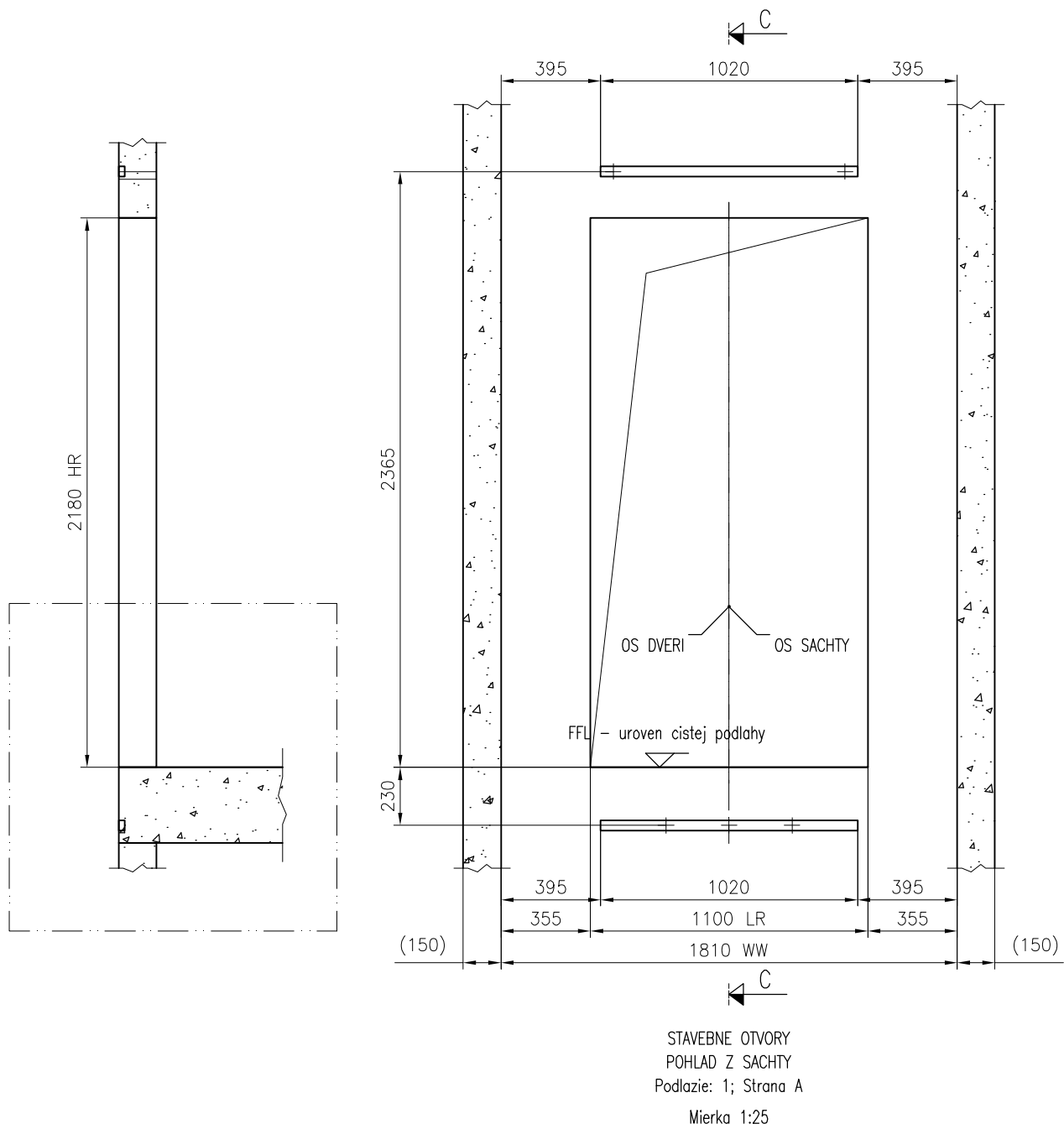
Podlazie cislo:	Podlazie oznacenie		HR	LR	FFL - uroven cistej podlahy	Podlazie yska
	Vstup					
	Strana A	Strana C				
7	6	--	2180	1100	22052	<div>3442</div> <div>3442</div> <div>3442</div> <div>3442</div> <div>3442</div> <div>3442</div> <div>3442</div>
6	5	--	2180	1100	18610	
5	4	--	2180	1100	15168	
4	3	--	2180	1100	11726	
3	2	--	2180	1100	8284	
2	1	--	2180	1100	4842	
1	0	0	2180	1100	1400	


*	1	0
---	---	---

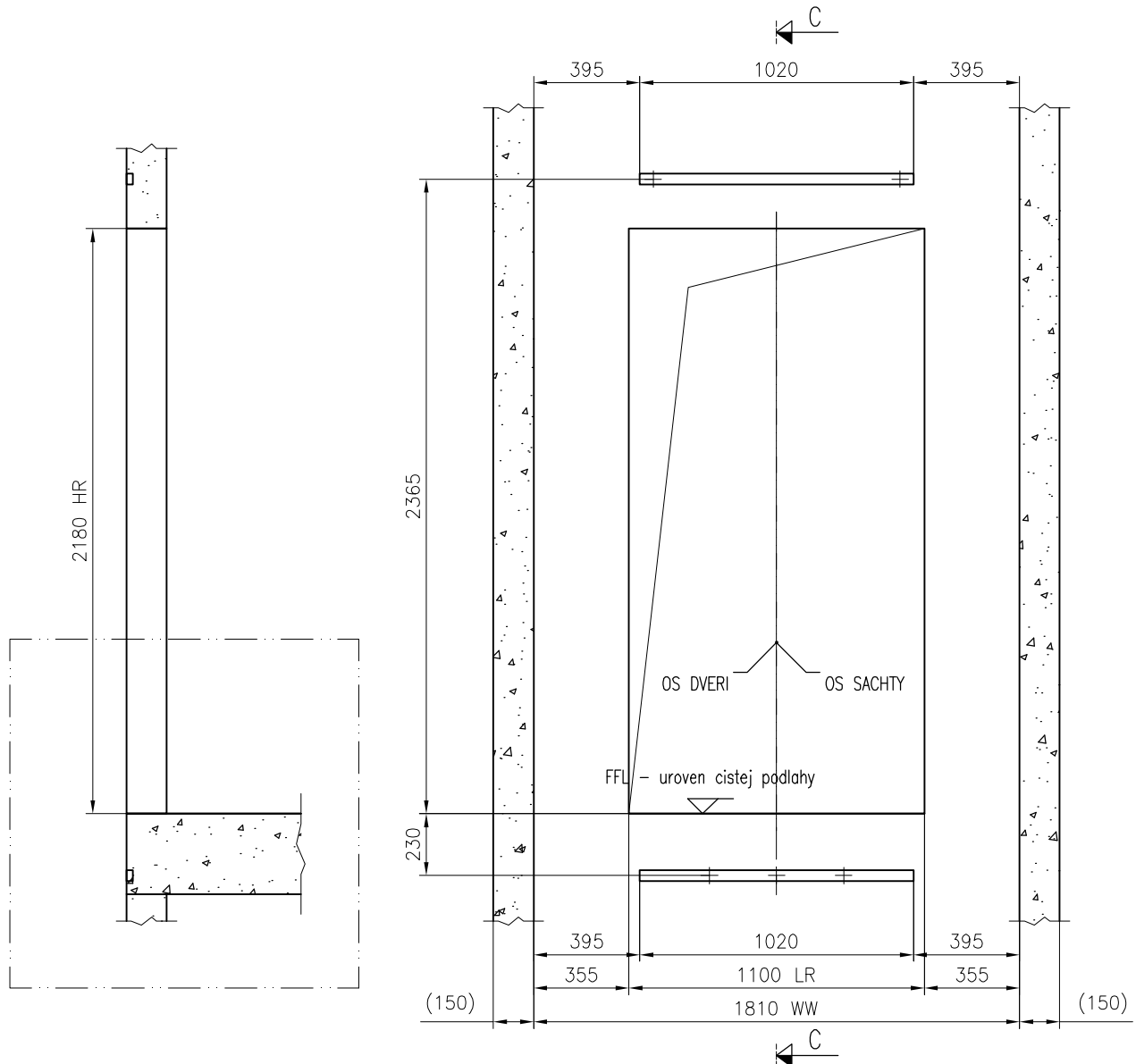
* = HLAVNA STANICA

VYSKA HLAVY SACHTY	3400
VYSKA ZDVIHU	20652
VYSKA PRIEHLBNE	1400
VYSKA SACHTY	25452
SIRKA SACHTY	1810
HLBKA SACHTY	1810

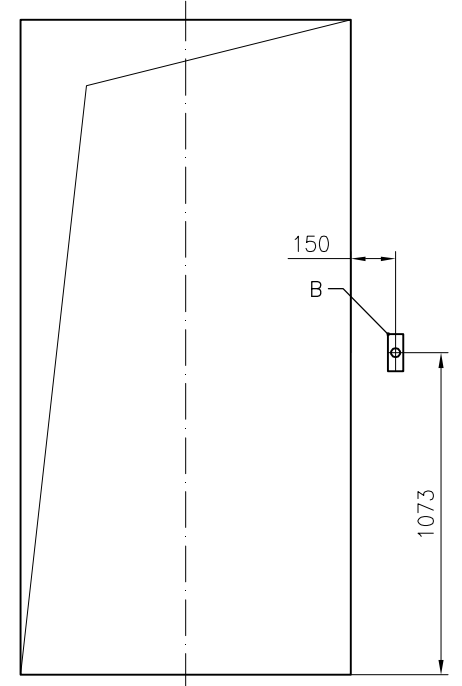
 KONE s.r.o. Bratislava	Nazov projektu		
	AB 29.augusta 10 BA		
	Adresa umiestnenia vytahu		
	– 1		
	Nazov vykresu		
VYKRES PRE STAVBU			
Cislo vytahu			
T-0001617238			
Cislo zakazky	Cislo vykresu	Zmena	Strana
T-0001617238	T-0001617238-010-B-2-1	–	2 (6)



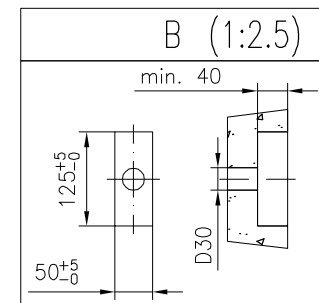
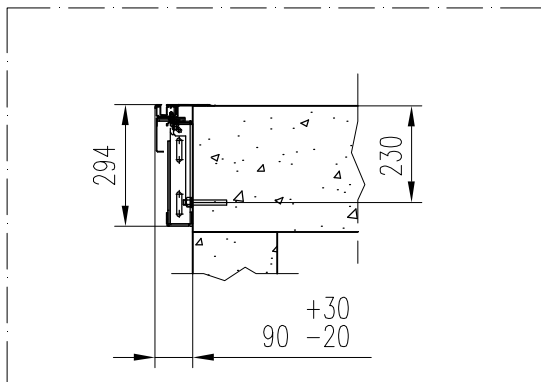
 KONE s.r.o. Bratislava	Nazov projektu AB 29.augusta 10 BA		
	Adresa umiestnenia vytahu – 1		
	Nazov vykresu VYKRES PRE STAVBU		
	Cislo vytahu T-0001617238		
Cislo zakazky T-0001617238	Cislo vykresu T-0001617238-010-B-3-1	Zmena –	Strana 3 (6)




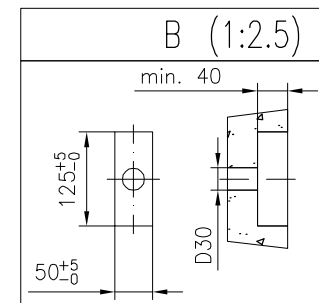
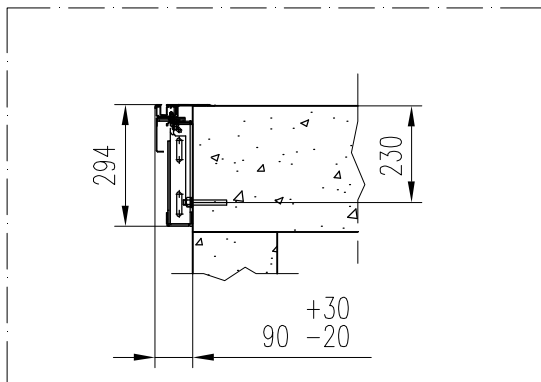
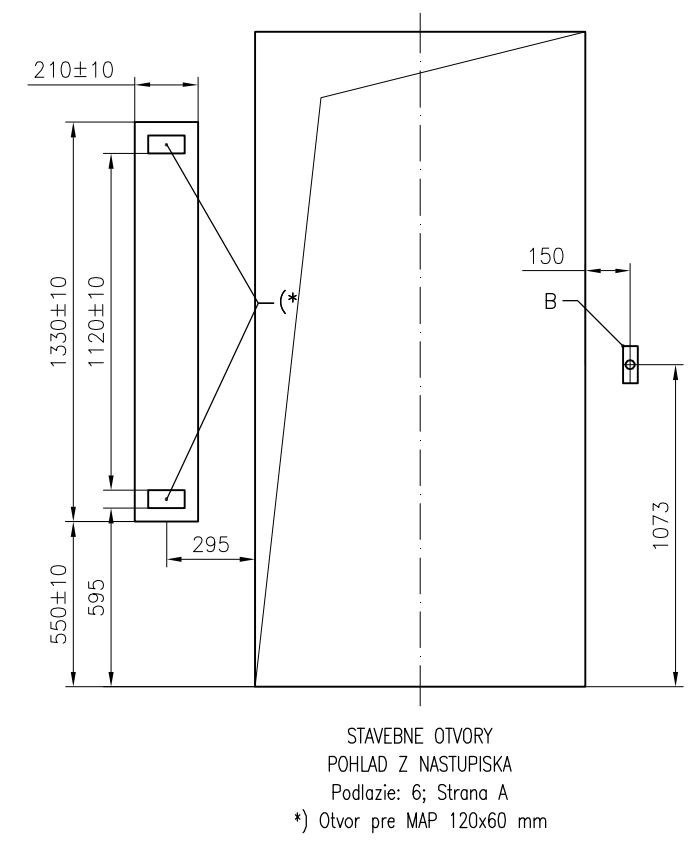
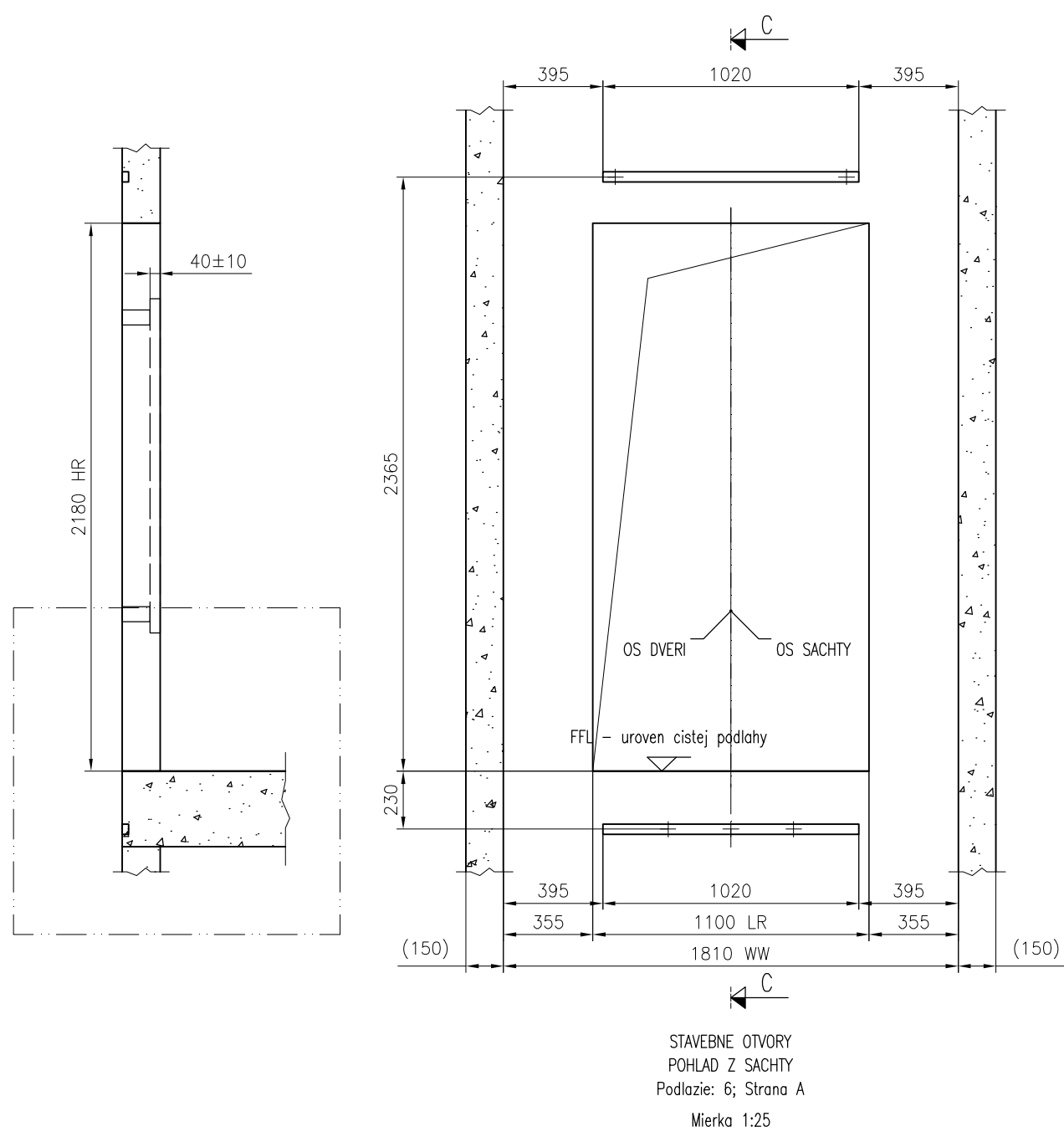
STAVEBNE OTVORY
POHLAD Z SACHTY
Podlazi: 2-5,7; Strana A
Mierka 1:25




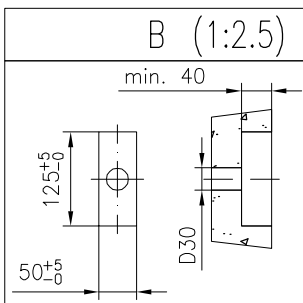
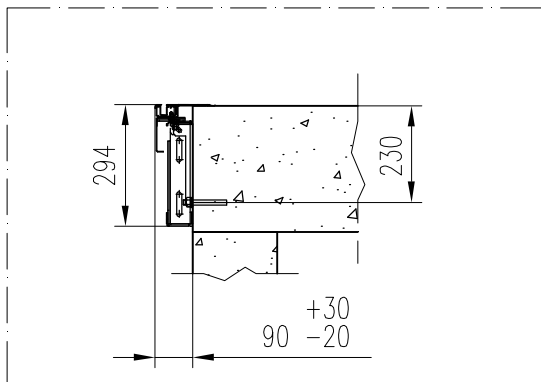
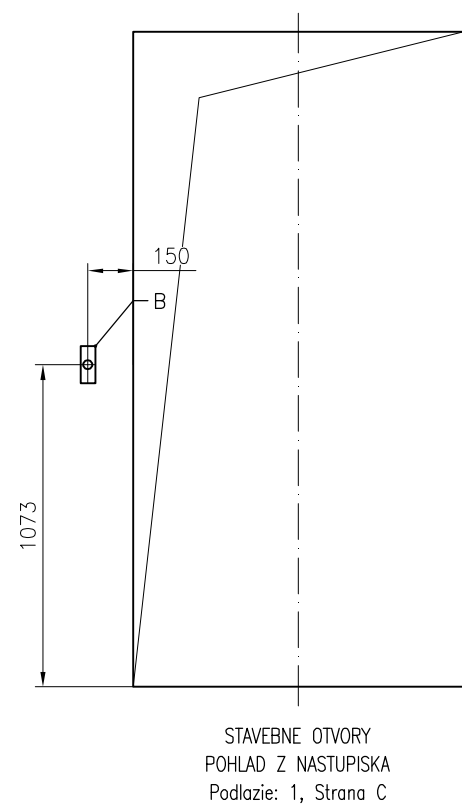
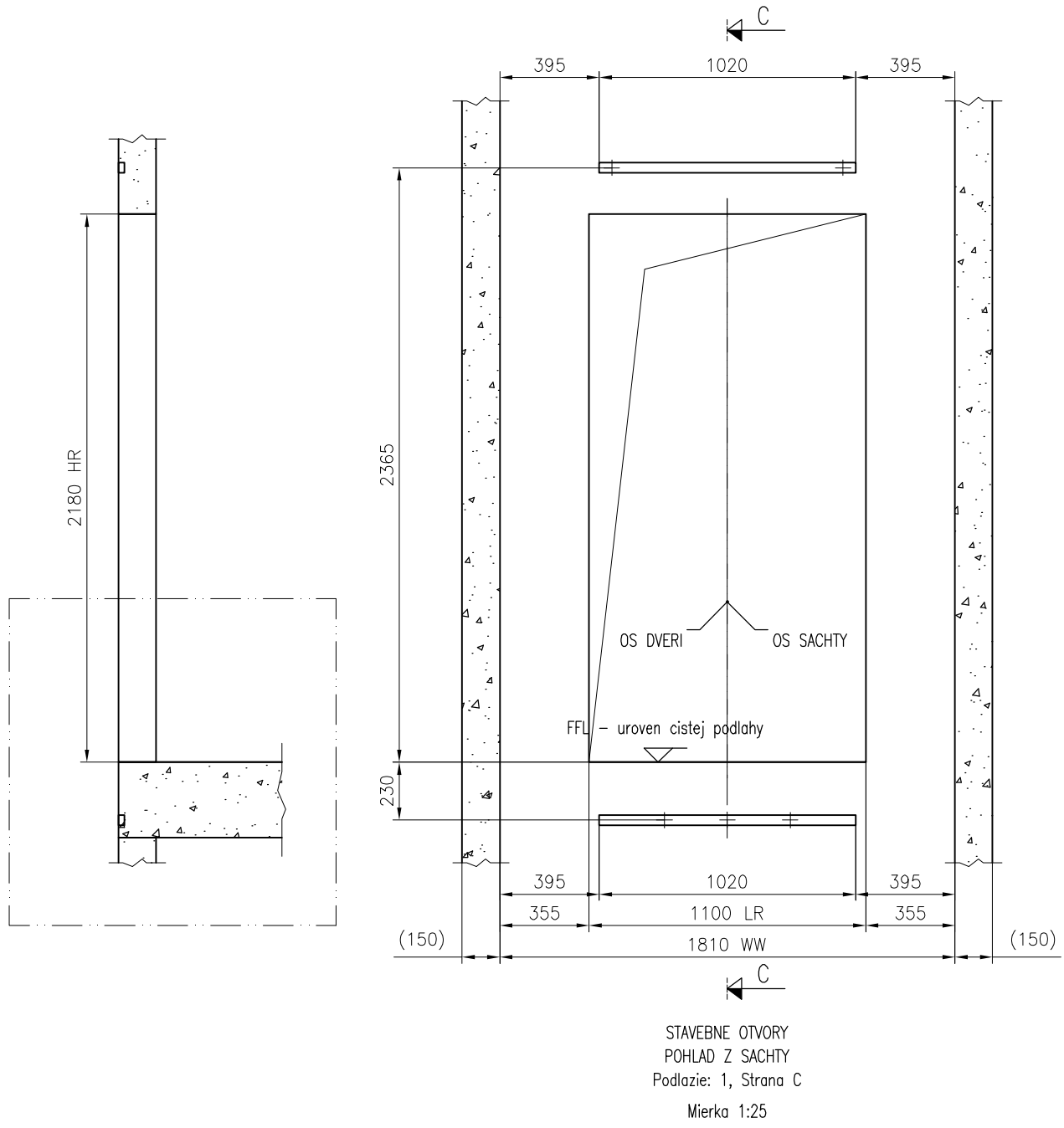
STAVEBNE OTVORY
POHLAD Z NASTUPISKA
Podlazi: 2-5,7; Strana A




 KONE s.r.o. Bratislava		Nazov projektu AB 29.augusta 10 BA	
		Adresa umiestnenia vytahu - 1	
		Nazov vykresu VYKRES PRE STAVBU	
		Cislo vytahu T-0001617238	
Cislo zakazky T-0001617238		Cislo vykresu T-0001617238-010-B-3-2	
		Zmena -	Strana 4 (6)



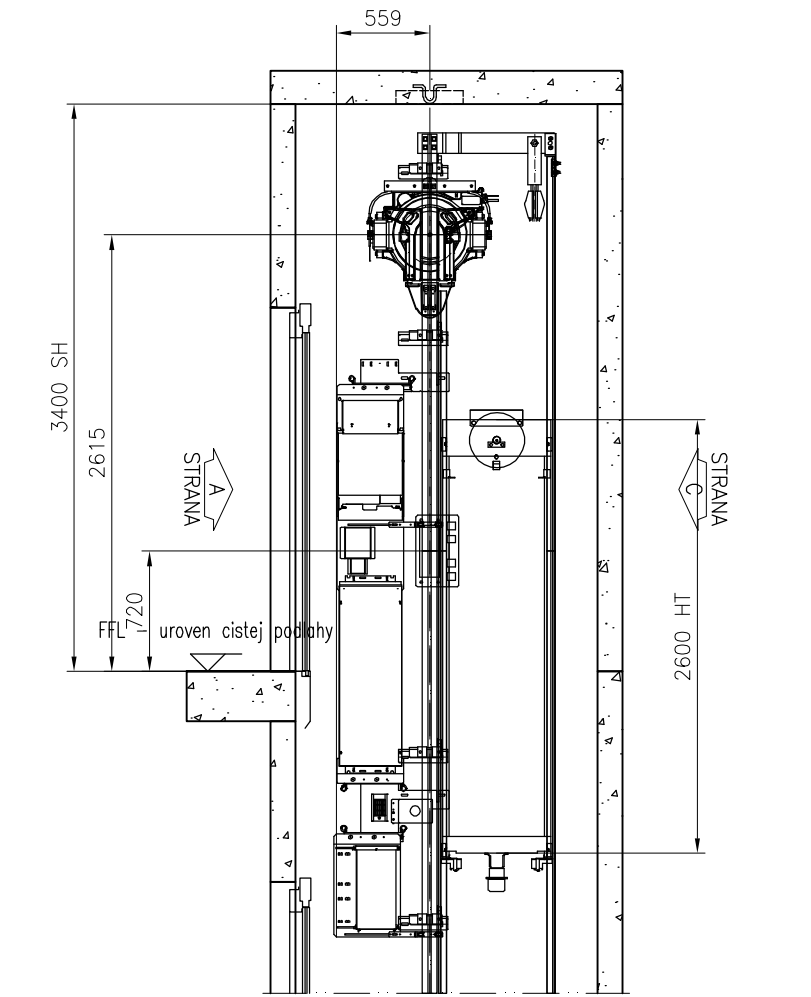
 KONE s.r.o. Bratislava	Nazov projektu AB 29.augusta 10 BA		
	Adresa umiestnenia vytahu - 1		
	Nazov vykresu VYKRES PRE STAVBU		
	Cislo vytahu T-0001617238		
Cislo zakazky T-0001617238	Cislo vykresu T-0001617238-010-B-3-3	Zmena -	Strana 5 (6)



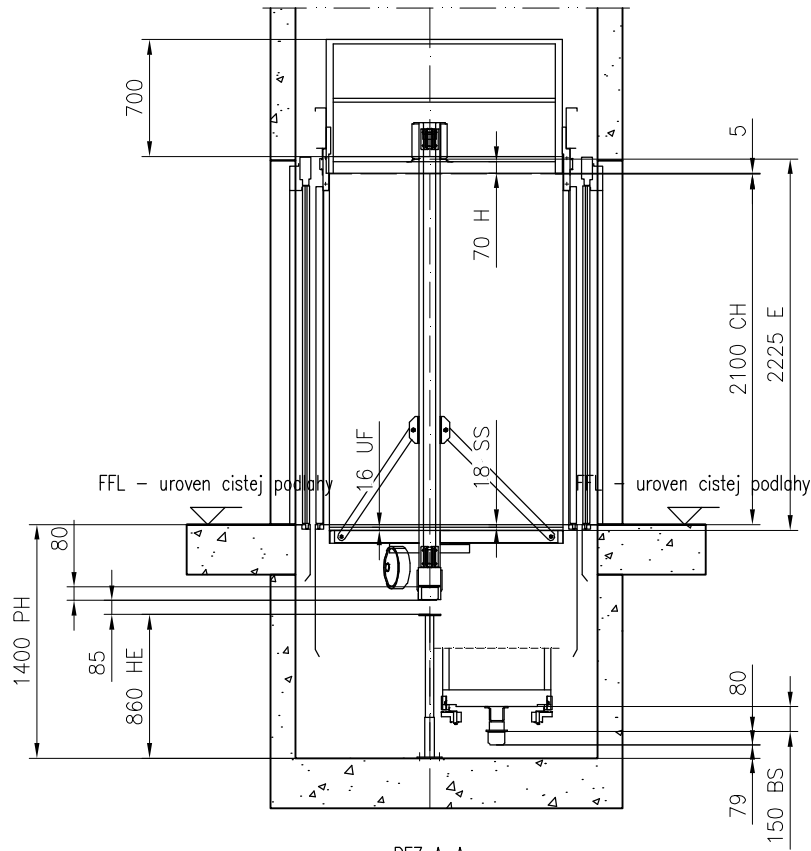
 KONE s.r.o. Bratislava	Nazov projektu AB 29.augusta 10 BA		
	Adresa umiestnenia vytahu – 1		
	Nazov vykresu VYKRES PRE STAVBU		
	Cislo vytahu T-0001617238		
Cislo zakazky T-0001617238	Cislo vykresu T-0001617238-010-B-3-4	Zmena –	Strana 6 (6)



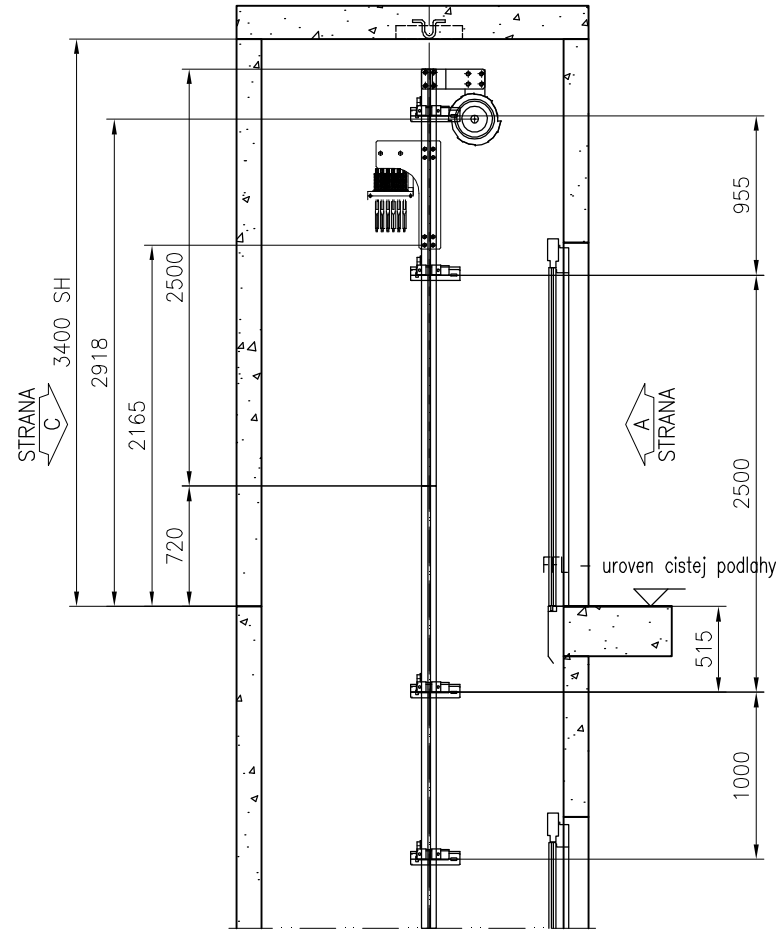
MonoSpace 500 R3.3.23 A-CA4



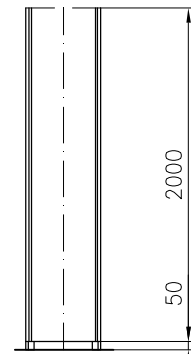
REZ A-A
Mierka 1:45



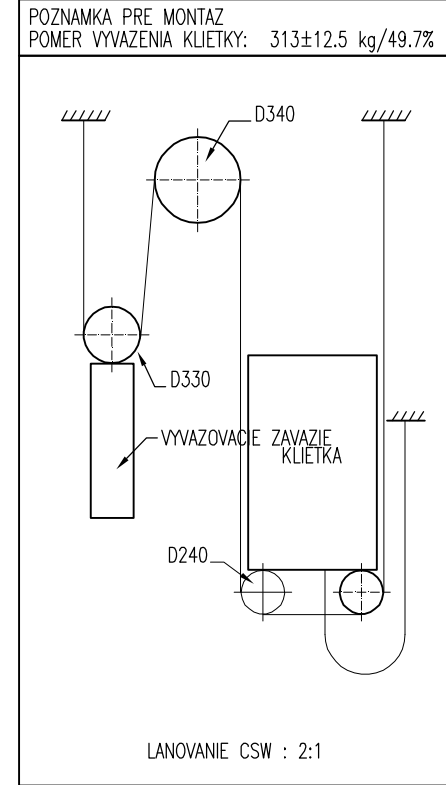
REZ A-A
Mierka 1:45




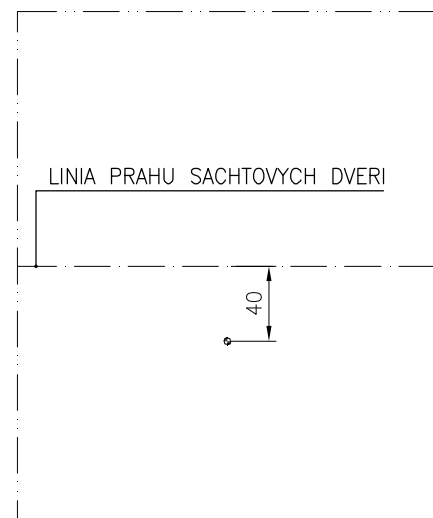
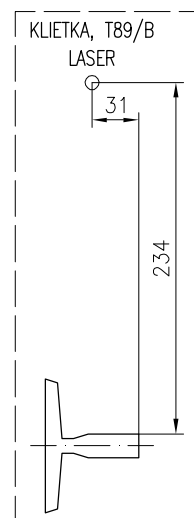
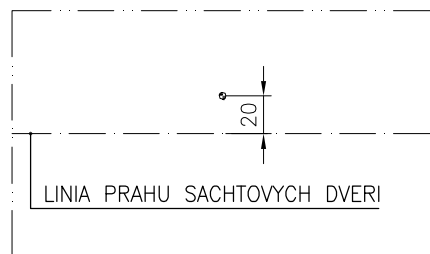
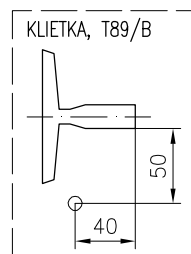
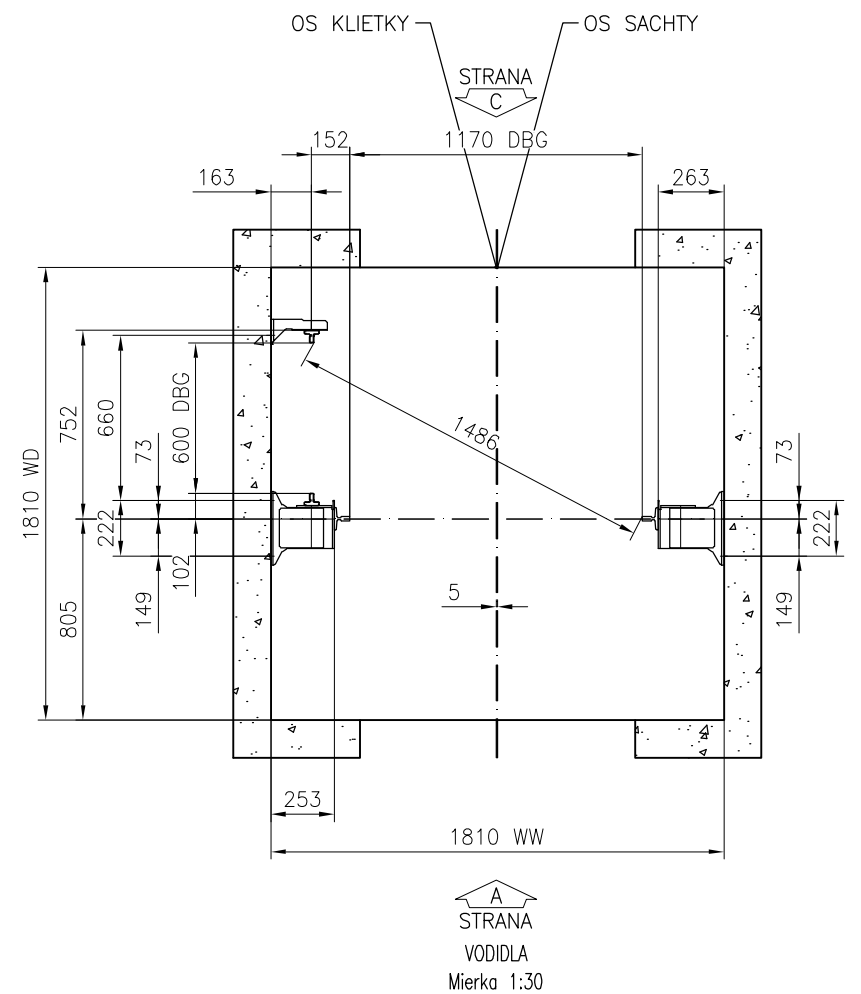
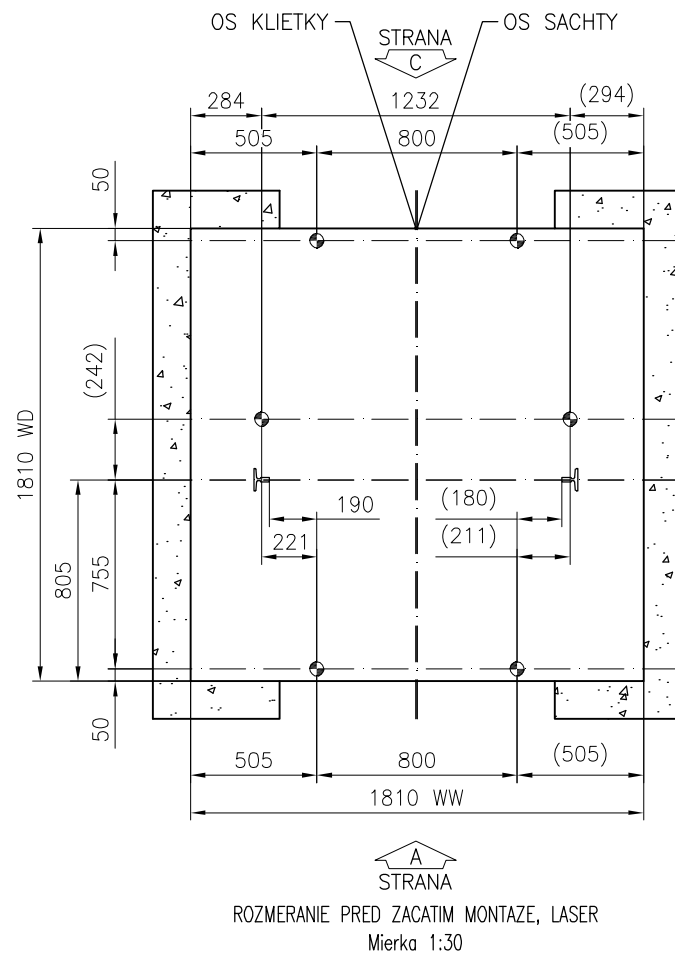
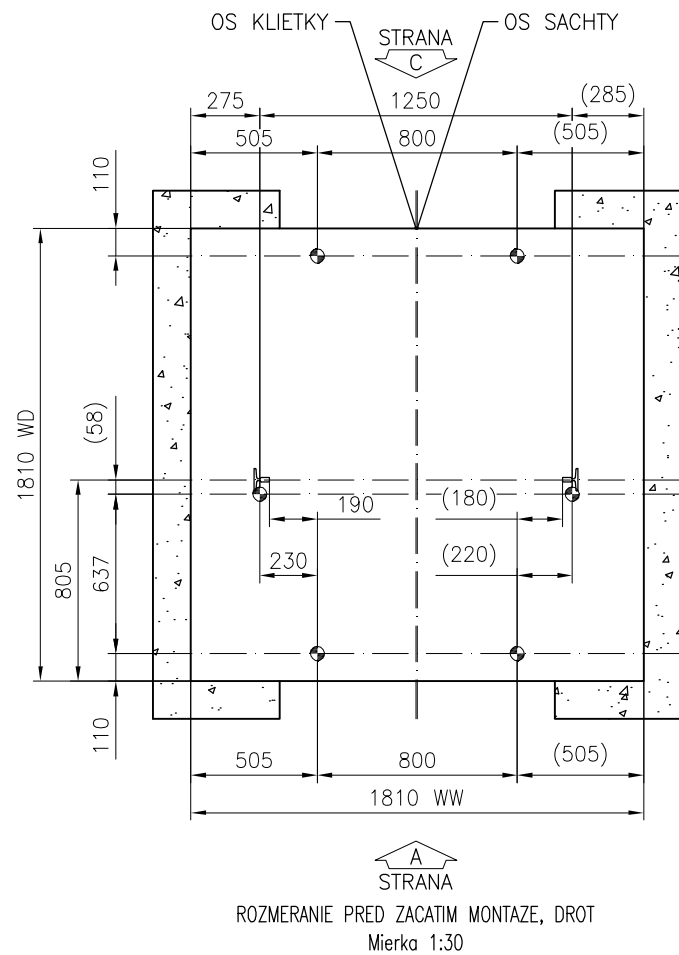
REZ B-B
Mierka 1:45




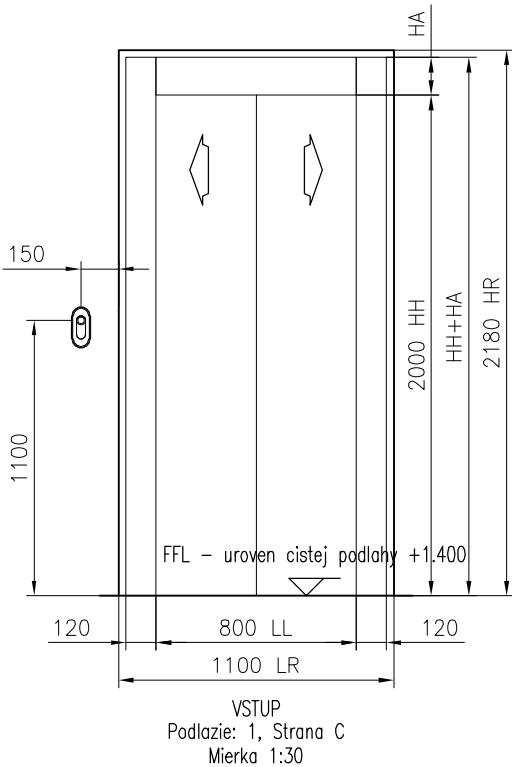
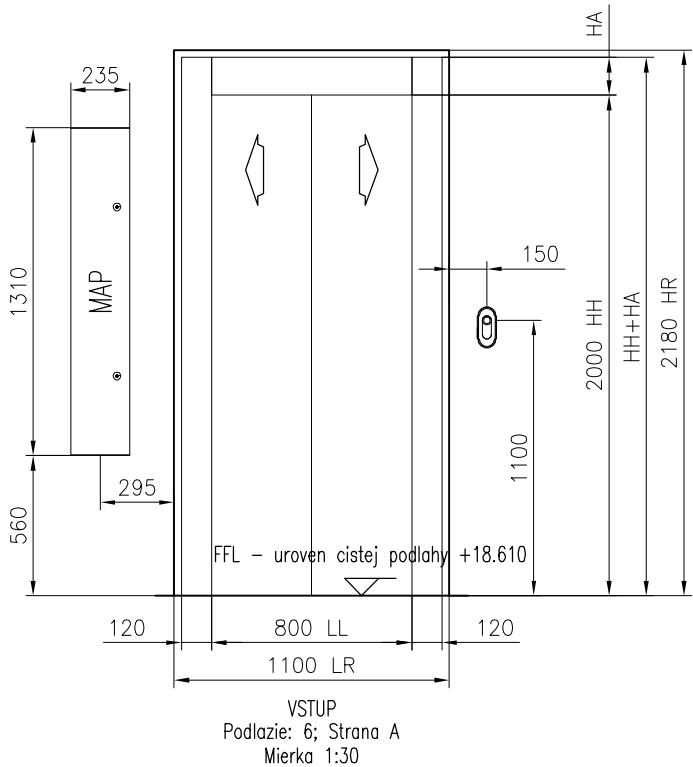
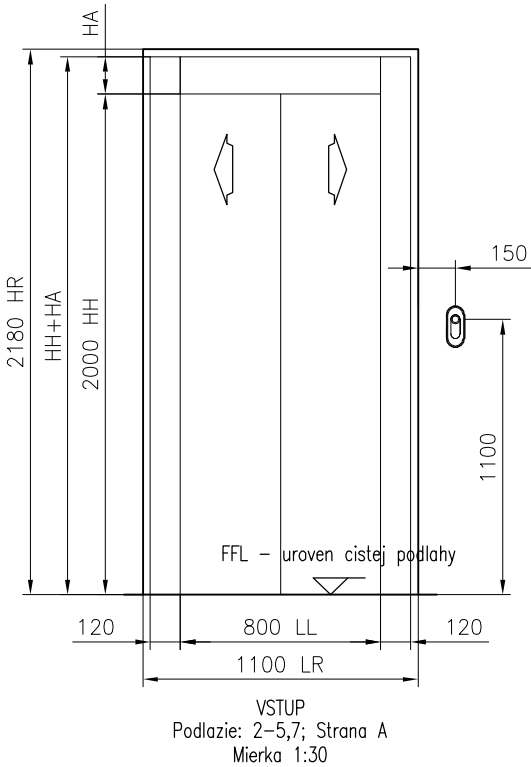
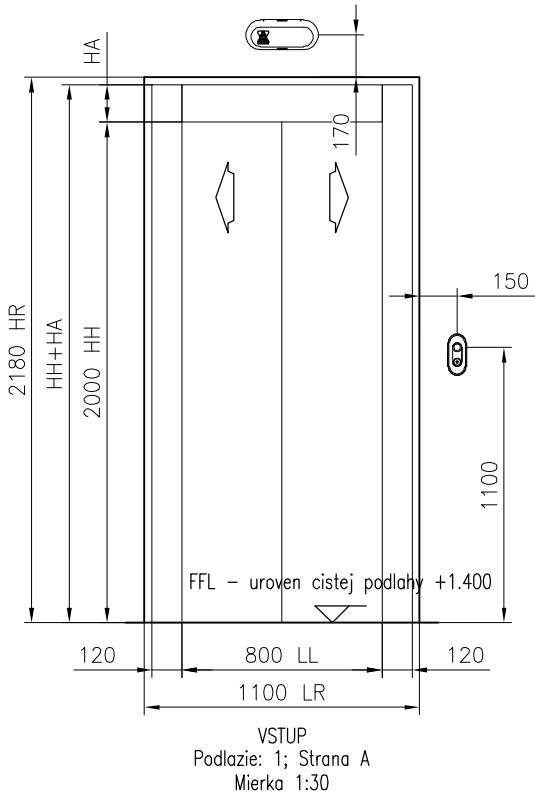
Kryt vyvazovacieho zavazie



 KONE s.r.o. Bratislava	Nazov projektu AB 29.augusta 10 BA		
	Adresa umiestnenia vytahu - 1		
	Nazov vykresu VYKRES PRE MONTAZ VYTAHU		
	Cislo vytahu T-0001617238		
	Cislo zakazky T-0001617238	Cislo vykresu T-0001617238-010-I-1-2	Zmena -
			Strana 2 (5)



 KONE s.r.o. Bratislava		Nazov projektu AB 29.augusta 10 BA	
		Adresa umiestnenia vytahu - 1	
		Nazov vykresu VYKRES PRE MONTAZ VYTAHU	
		Cislo vytahu T-0001617238	
		Cislo zakazky T-0001617238	Cislo vykresu T-0001617238-010-I-2-1
		Zmena -	Strana 3 (5)

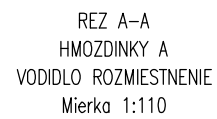


	HA	HH+HA
Podlažie: 1, Strana A	150	2150
Podlažie: 2-5,7, Strana A	150	2150
Podlažie: 6, Strana A	150	2150
Podlažie: 1, Strana C	150	2150

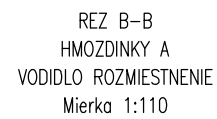
NASTUPISKO	PRIVOLAVAC	SIGNALIZACIA
HLAVNA STANICA (Podlažie: 1, Strana C)		
STREDNE (5)		
STREDNE (1-4,6)		
HLAVNA STANICA (Podlažie: 1, Strana A)		

SIGNALIZACIA V NASTUPISKU

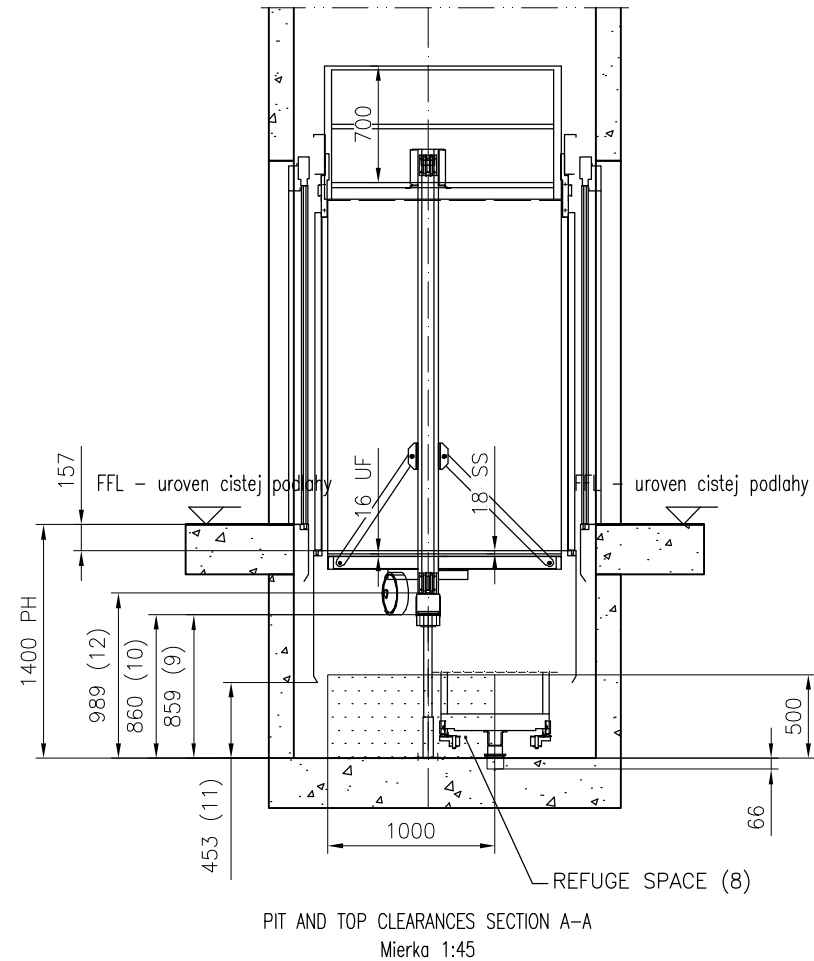
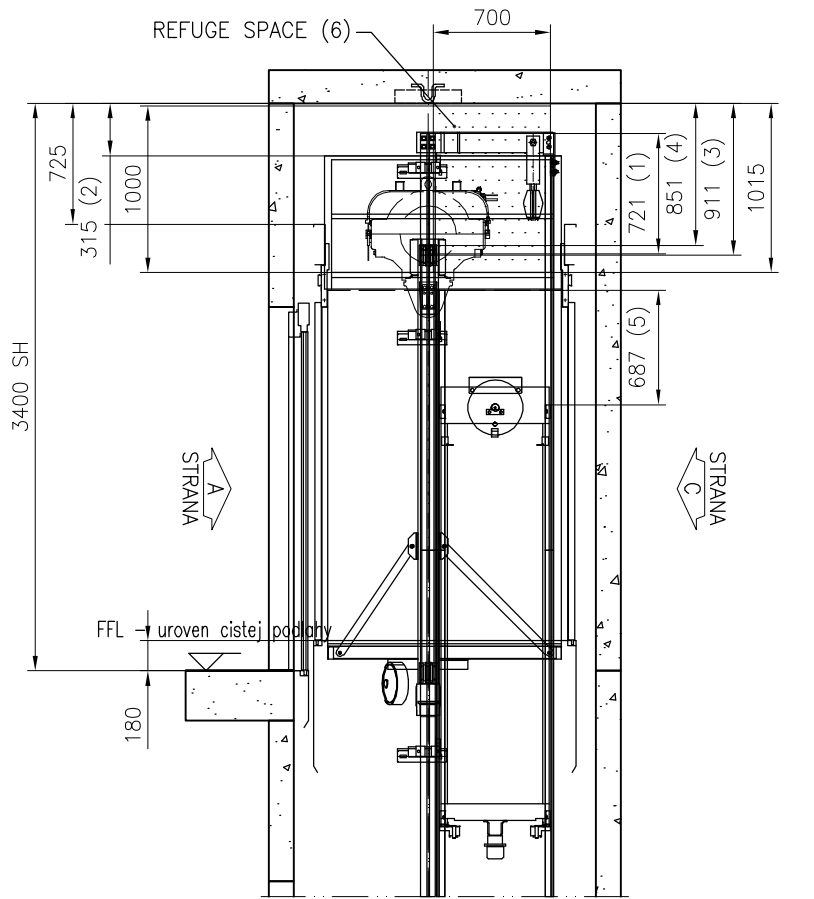
 KONE s.r.o. Bratislava	Nazov projektu AB 29.augusta 10 BA		
	Adresa umiestnenia výtahu - 1		
	Nazov výkresu VYKRES PRE MONTAZ VYTAHU		
	Číslo výtahu T-0001617238		
Číslo zakázky T-0001617238	Číslo výkresu T-0001617238-010-I-3-1	Zmena -	Strana 4 (5)



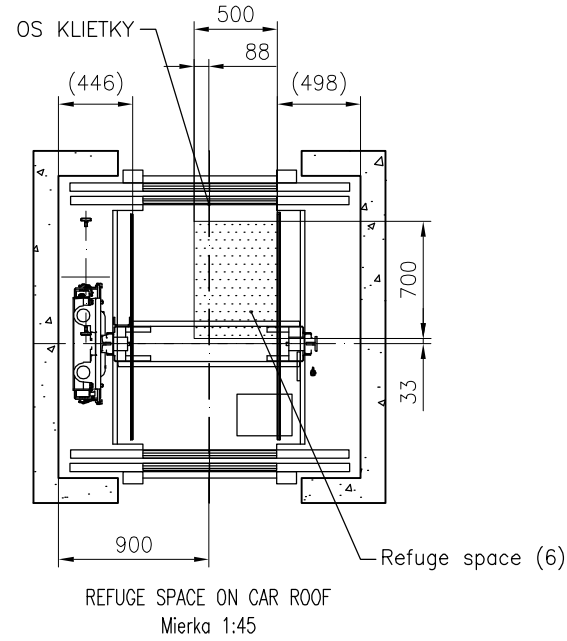
T89/B – os vodidla klietky: 0 mm svetla vyska k podlahe priehlbne



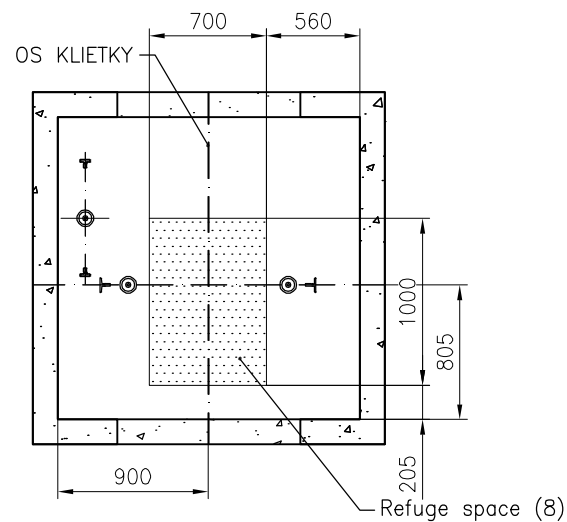
MonoSpace 500 R3.3.23 A-CA4



PIT AND TOP CLEARANCES SECTION A-A
Mierka 1:45




REFUGE SPACE ON CAR ROOF
Mierka 1:45



REFUGE SPACE IN PIT
Mierka 1:45

PREJAZD KABINY	: 85 mm
STLACENIE NARAZNIKA KABINY	: 72 mm
CELKOM	: 157 mm
NADSKOCENIE KABINY	: 35 mm
PREJAZD VYVAZOVACIEHO ZAVAZIA	: 79 mm
STLACENIE NARAZNIKA VYVAZOVACIEHO ZAVAZIA	: 66 mm
CELKOM	: 180 mm

MAIN STANDARD:			COMPLEMENTARY STANDARDS:			
EN81-20			Odchylky:			
Odchylky:						
Postup pre ES posudenie zhody						
VELKOST HLAVY SACHTY & PRIEHLBNE						
re : PODLA NORMY						
ODSTAVEC EN81-20			SKUTOČNOSŤ		MINIMUM EN81-20	
Hlava sachty	1.	5.2.5.6.2	721		100	
	2.	5.2.5.7.2 (c1)	315		300	
	3.	5.2.5.7.2 (a)	911		500	
	4.	5.2.5.7.2 (b)	851		100	
	5.	5.2.5.6.2	687		100	
	6.	5.2.5.7.1			Refuge space 0.5x0.7x1.0m	
	7.					
Priehľben	8.	5.2.5.8.1			Refuge space 0.7x1.0x0.5m	
	9.	5.2.5.8.2 (a)	859		500	
	10.	5.2.5.8.2 (a)	860		500	
	11.	5.2.5.8.2 (a1)	453		100	
	12.	5.2.5.8.2 (a2)	989		100	
 KONE s.r.o. Bratislava		Nazov projektu				
		AB 29.augusta 10 BA				
		Adresa umiestnenia vytahu				
		- 1				
		Nazov vykresu				
		YKRES PRE POSUDENIE ZHODY				
		Cislo vytahu				
		T-0001617238				
Cislo zakazky		Cislo vykresu			Zmena	Strana
T-0001617238		T-0001617238-010-A-1-1			-	1 (1)